

<別紙> 動作確認方法について

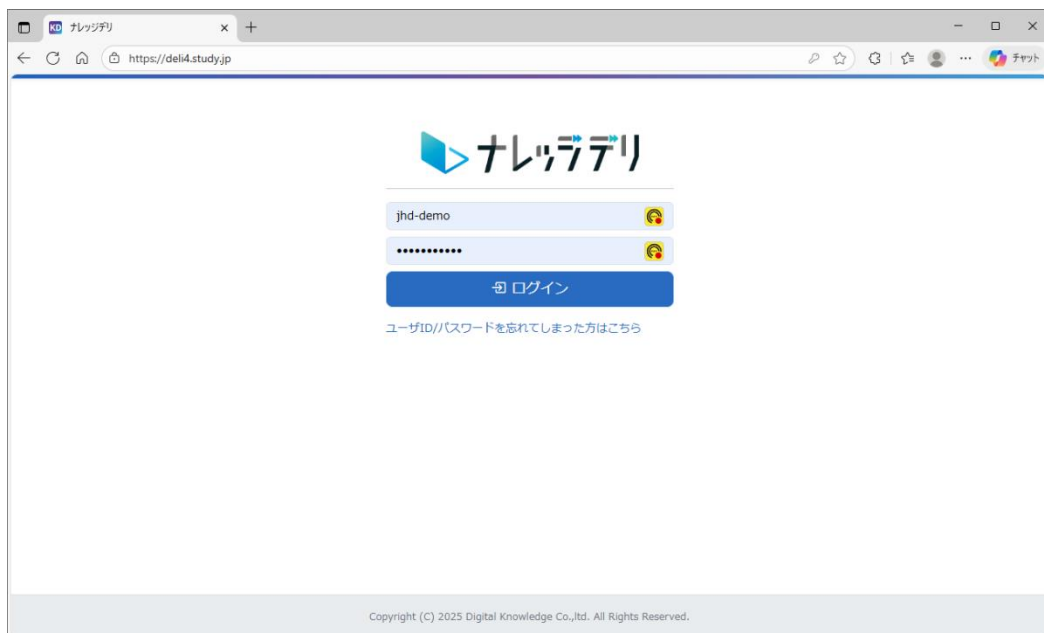
2025/11/28
NPO 住宅地盤品質協会

e ラーニング受講が可能かどうかを確認するための動作確認用コンテンツの実行方法を説明します。お使いの PC の環境により異なる場合がありますのでご注意ください。

1. ログイン画面

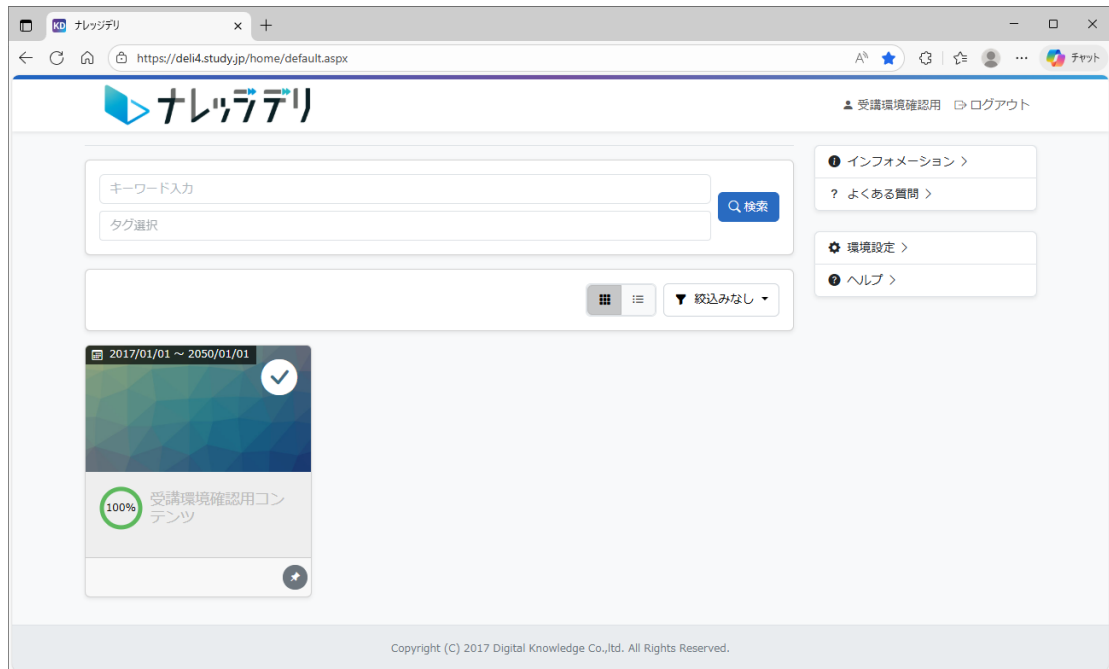
動作確認用の下記 URL に接続するとログイン画面が表示されます。ID とパスワードを入力してログインボタンを押してください。(住品協 HP にもリンクがあります)

URL : <https://deli4.study.jp/> ※バージョンアップ対応
動作確認用ユーザ ID : jhd-demo
パスワード : jhd2017demo

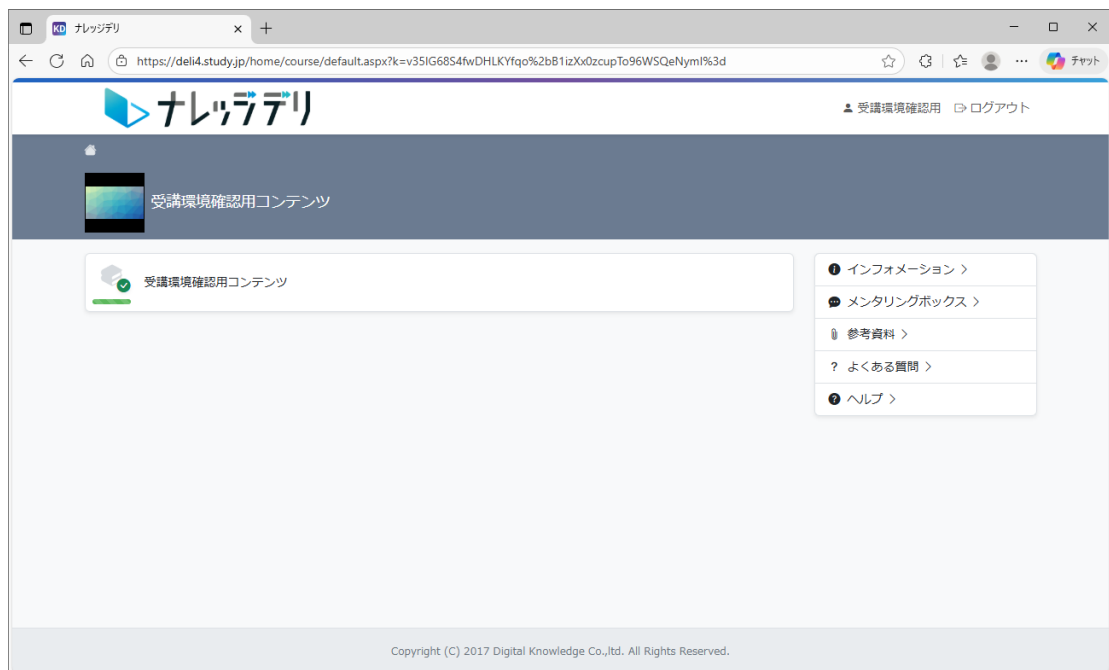


2. ホーム画面

ログインが完了すると受講者のホーム画面が表示されます。左側に表示されている「受講者環境確認用コンテンツ」をクリックしてください。

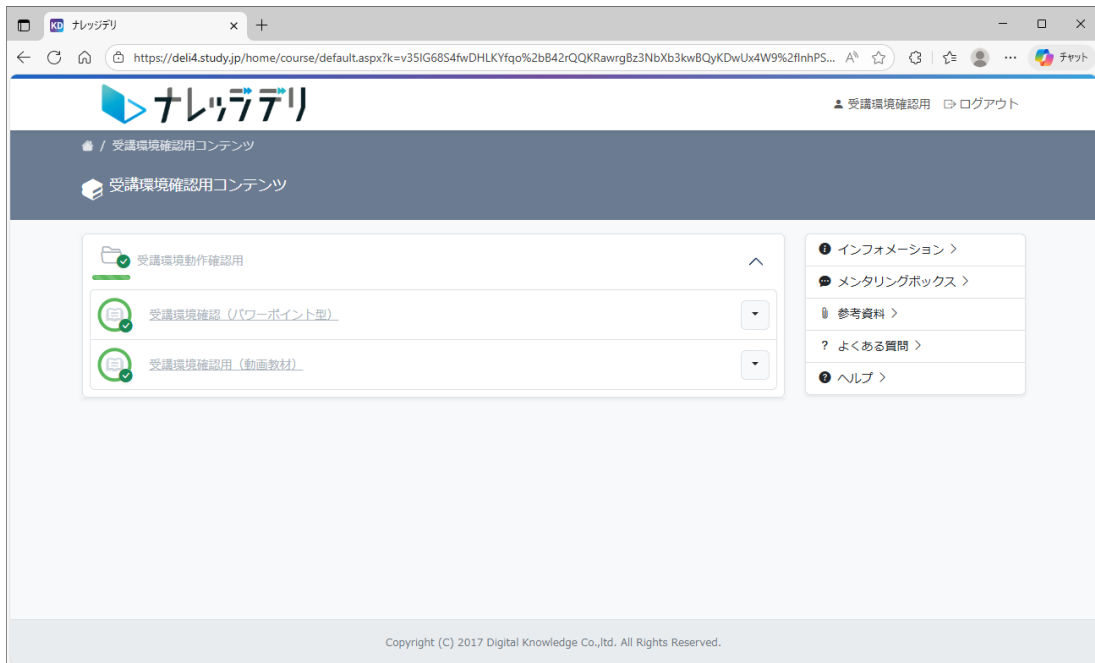


続けて「受講者環境確認用コンテンツ」をクリックしてください。



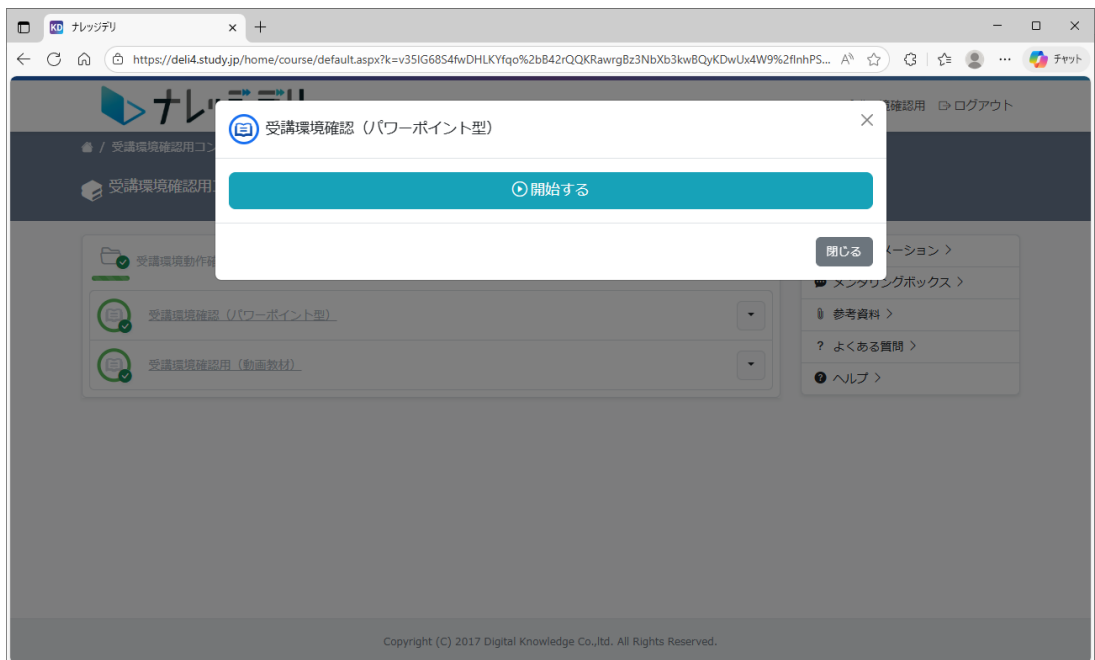
3. クラス画面（目次画面）

次にクラスのトップ画面が表示されます。左側に教科一覧及び章・単元（目次）が表示されています。「受講環境確認（パワーポイント型）」または「受講環境確認用（動画教材）」をクリックしてください。



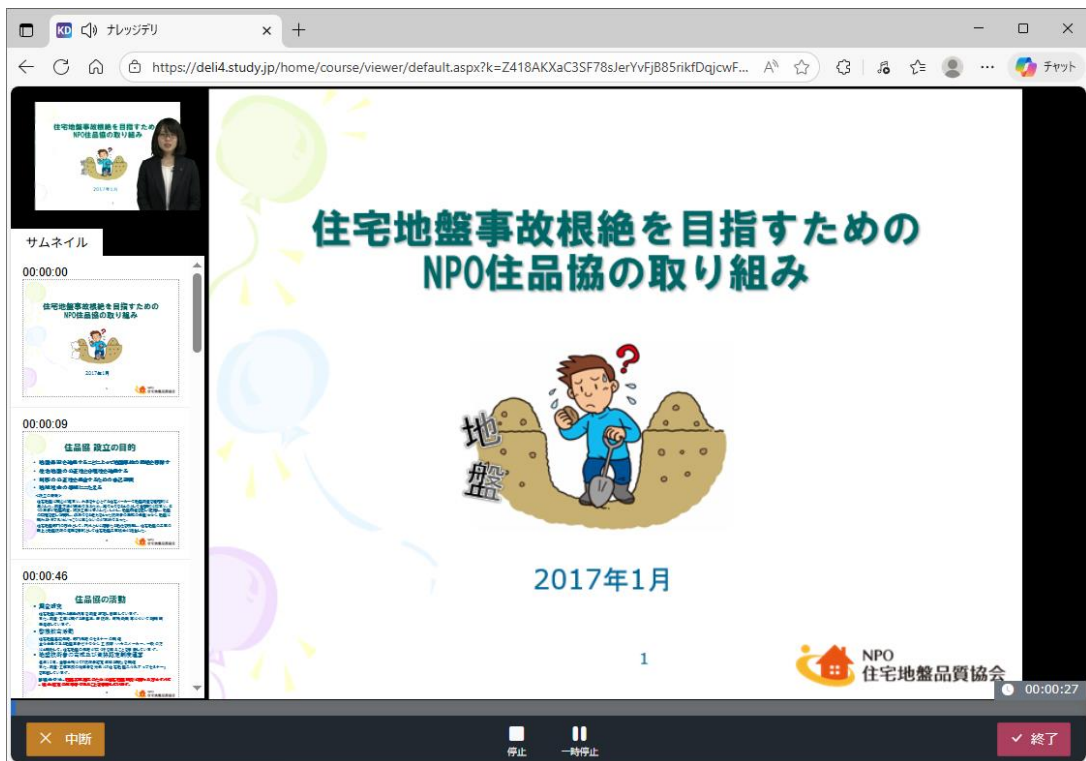
4. 受講開始画面

単元の受講履歴などが表示されます。「受講開始」をクリックします。



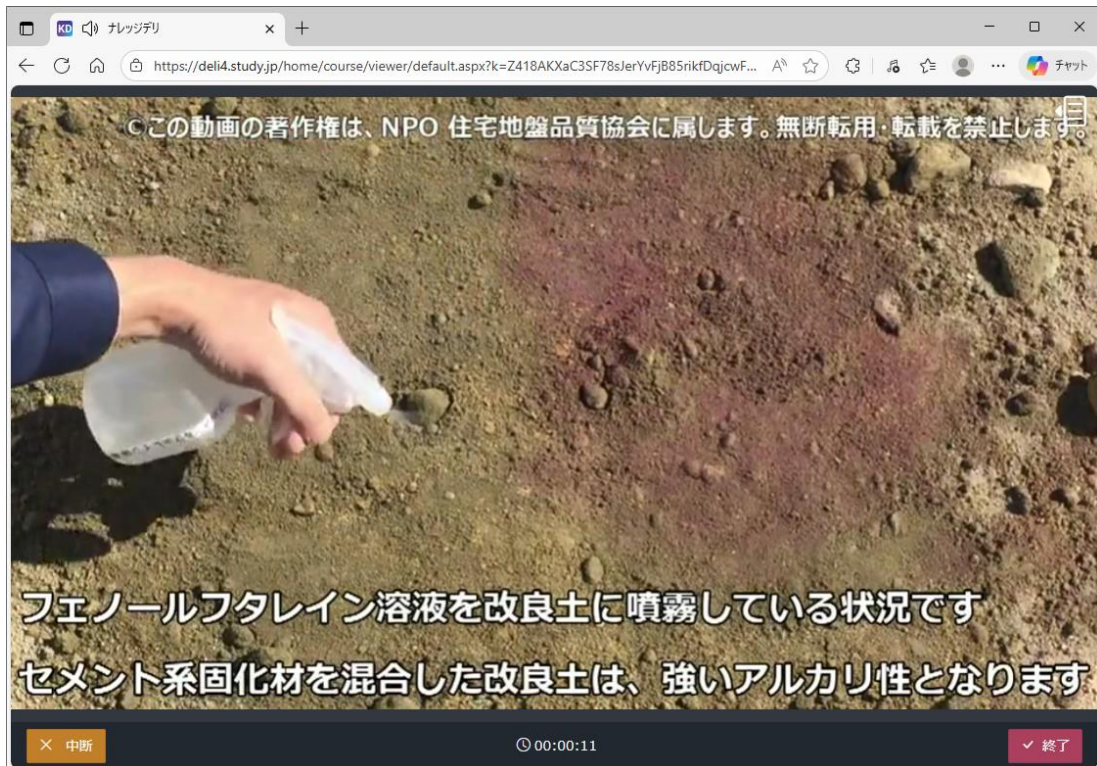
5. パワーポイント型コンテンツ実行時画面

スライドの表示（動画）と音声の再生に問題がないことをご確認ください。
（コンテンツは「中断」または「終了」ボタンで終了します。）



6. 動画教材型コンテンツ実行時画面

動画の再生と音声の再生に問題がないことをご確認ください。
（コンテンツは「中断」または「終了」ボタンで終了します。）



以上