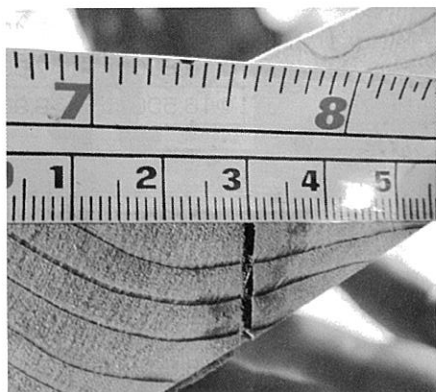


### 特集

## 実例写真と検証実験で示す住宅劣化の現実と対策

# 39 家はここから朽ちていく

- 40 検査の現場から 劣化を促す3つの要因
- 42 屋根の下地 屋根は湿気でぼろぼろに
- 44 屋根下ぶき材 施工後10年を目安に性能確認
- 45 古い下ぶき材の止水性能を検証
- 46 透湿防水シート 通気層の有無で劣化に差
- 48 サイディング材 裏面からの湿気浸入に注意
- 50 サッシ ひさしの出も耐久性に影響
- 51 断熱材 経年変化を見越した仕様に
- 52 FRP防水 “人的要因”の劣化もある
- 53 設計から考える「長持ちする家」



幅1.5mm以上で内部割れした高温乾燥材→13ページ

### 使えるニュース

- 2 リフォーム現場を新築同然に検査
- 13 内部割れした乾燥材が流通
- 17 省エネ改修を無料で学べる
- 20 晴天時に瓦の下から水滴
- 22 太陽光発電に向かない屋根
- 24 中古住宅市場活性化に向け一石



見えないところから劣化→39ページ

### シリーズ

- 見て納得!人気住宅のディテール
- 30 セシボ(アイフルホーム)
- あの会社の見積書
- 34 城南建設
- 住宅事件簿
- 55 木造耐火構造のアパートで火災 大臣認定後初の検証事例に
- 建物はどう喰われる②
- 58 築浅住宅の玄関が食い荒らされる
- 突撃!ゲンバ検証隊
- 63 原因不明の大量結露
- クレームに学ぶ
- 85 こんな手すりをだれが頼んだ
- 住宅トラブル臨床検査学
- 87 異臭がする

複層ガラスの内部まで結露  
→63ページ



### ホンネと悩み

- 顧客のホンネ/リフォーム工事の不満は?
- 28 生活リズムが狂う、居場所がない
- 読者の悩み
- 101 生き残りは顧客への責任
- 104 編集部から

### ピックアップ 新製品

- 新製品の施工現場/システムキッチン
- 90 パーツを交換して長く使う
- 注目の新製品/太陽光発電パネル
- 92 穴を開けず発電パネル設置
- 注目の新サービス/工務店支援
- 93 24時間工務店の窓口を代行



プラモデルのように組み立て  
→90ページ

ほか