

# URBAN KUBOTA

アーバン Kubota No.28 MARCH 1989 久保田鉄工株式会社

## ●目次

特集 = 古瀬戸内海と瀬戸内火山岩類

### 1 古瀬戸内海とマングローブ沼

- ①瀬戸内区と古瀬戸内海 柴田博・糸魚川淳二……………2
- ②中新世中期初頭のマングローブ林 山野井徹……………10

### 2 古瀬戸内の生きものたち—瑞浪層群を中心に—

- ①瑞浪層群—古地理と貝類化石— 糸魚川淳二……………16
- ②サメ・エイ類 西本博行……………22
- ③植物 伊奈治行……………25
- ④哺乳動物 亀井節夫……………27

### 3 瀬戸内火山岩類—設楽と二上山を中心に— 沢井誠・佐藤隆春

- ①瀬戸内火山区……………34
- ②設楽地域の火山活動……………35
- ③瀬戸内火山活動……………38
- ④化学組成と鉱物からみた設楽・室生の異質性……………41
- ⑤二上山の火山活動……………42
- ⑥大阪周辺の瀬戸内火山岩類……………47
- ⑦瀬戸内火山活動をめぐって……………48
- ⑧設楽の重力異常と地質構造……………50

### 4 讃岐平野の生いたち—第一瀬戸内累層群以降を中心に—

長谷川修一・斉藤実

### 5 目で見る瀬戸内火山岩類……………60

佐藤隆春・沢井誠

発行所 = 久保田鉄工株式会社

本社

大阪市浪速区敷津東1丁目2番47号 TEL<06>648-2610(ダイヤルイン)

発行 = 久保田鉄工株式会社マーケティング部

発行日 = 1989年3月

編集製作 = 秋本・原田 + 国東照幸

表紙構成 / ネオックス(池上和夫) 表紙写真撮影 / DVC(関利晃)

図版作製 = スタジオ・ツノ

印刷 = 大日本印刷株式会社大阪工場

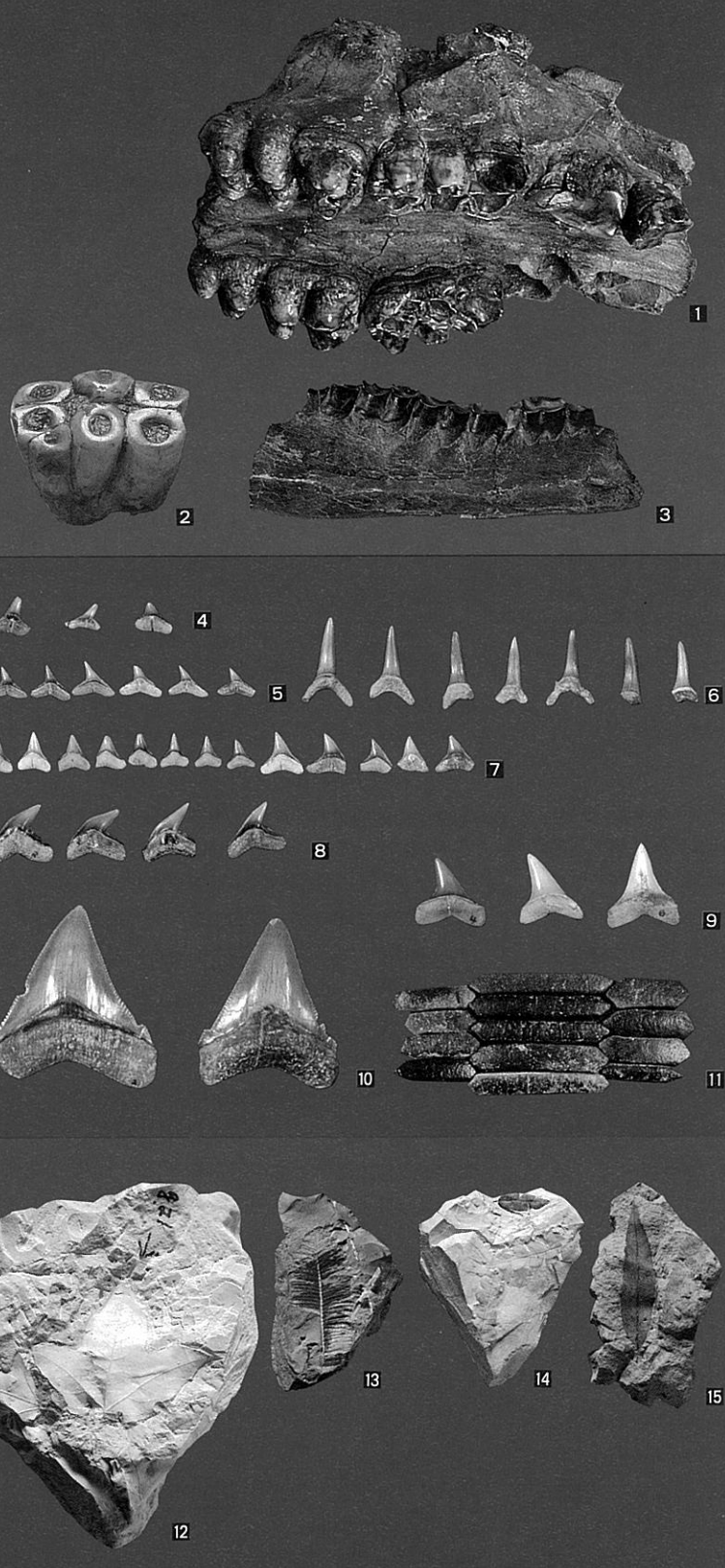


写真 / 瑞浪層群の化石(瑞浪市化石博物館蔵)

● 上段: 哺乳動物

- 1 アネクテンス象・上顎(×5)(可見御嵩町中切)
- 2 デスモステルス・臼歯(×2)(瑞浪市明世町山野内)
- 3 カニサイ・下顎(×5)(美濃加茂市下米田町)

● 中段: サメ・エイ類の顎歯(×2)

- 4 シュモクザメ 5 ホコサキ 6 ワニザメ 7 メジロザメ
- 8 イタチザメ 9 アオザメ 10 ホホジロザメ 11 ウシバトビエイ

● 下段: 大型植物(×4)

- 12 フウ(可見市二野) 13 メタセコイア(可見市東帷子)
- 14 コンプトニア(土岐市泉町河合) 15 ホソバシラカシ(瑞浪市明世町山野内)