

# 目次

はじめに

## 第1章 総則 P1~

1	<b>1.1</b>	基本事項
1	<b>1.2</b>	適用範囲
1	1.2.1	建築物
1	1.2.2	調査方法
2	<b>1.3</b>	用語の定義

## 第2章 法律 P3~

3	<b>2.1</b>	基礎
3~4	2.1.1	建築基準法施行令
4~20	2.1.2	告示

## 第3章 地盤判定 P21~

21	<b>3.1</b>	目的
21	<b>3.2</b>	支持力・沈下の解釈と算定法
22~23	3.2.1	支持力
23~24	3.2.2	沈下
25	<b>3.3</b>	地盤判定
25~26	3.3.1	簡易判定(一次判定)
27	3.3.1.1	安定地盤の定義
28~29	3.3.2	詳細判定(二次判定)
30	3.3.3	地盤判定例
31	【CASE. 1】 ~「 $W_{sw} < 0.5kN$ 」自沈が確認される地盤~	
36~37	1.	(1)フローに基づく判定
38	2.	(2)フローに基づく判定
39~47	3.	(3)フローに基づく判定
48	4.	(4)フローに基づく判定
49	【CASE. 2】 ~ $D \leq 6m$ の範囲に25cmの自沈層が連続して5つ以上確認される地盤~	
54~55	1.	(1)フローに基づく判定
56	2.	(2)フローに基づく判定
57~63	3.	(3)フローに基づく判定
64	4.	(4)フローに基づく判定
65	【CASE. 3】 ~試験結果は良質地盤・・・潜む不安要素~	
70~71	1.	(1)フローに基づく判定
72	2.	(2)フローに基づく判定
73	3.	(4)フローに基づく判定

## 第4章 基礎設計 P75~

75	<b>4.1</b>	概要
75	4.1.1	法律
76	4.1.2	建築物の荷重
77	4.1.3	コンクリートの仕様
77	4.1.4	基礎スラブ配筋算出方法(条件)
77~78	4.1.5	設計施工基準における基礎
79	<b>4.2</b>	設計の考え方
79	4.2.1	直接基礎
79	4.2.2	対象とする構造・工法
79	4.2.3	基礎立上り高さ
80	<b>4.3</b>	基礎工法の種別と選定方法
80	<b>4.4</b>	直接基礎の設計
80	<b>4.5</b>	地盤補強後の基礎設計

## 第5章 地盤補強工法 P81~

81	<b>5.1</b>	概要
81	<b>5.2</b>	設計フロー
82~87	<b>5.3</b>	検討例

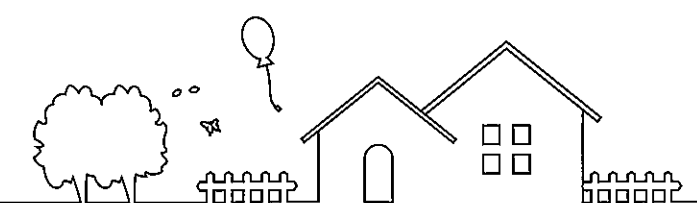
## 第6章 事故事例 P89~

89~92	<b>6.1</b>	盛土
93~99	<b>6.2</b>	擁壁
99~104	<b>6.3</b>	腐植土

## 第7章 地盤調査 P105~

105~107	<b>7.1</b>	地盤調査の分類
108~111	<b>7.2</b>	現地踏査
112~118	<b>7.3</b>	現地計測(スウェーデン式サウンディング試験方法)

## 地盤補強工事チェックポイント P119~



# 地盤補強工事チェックポイント

## 【小口径鋼管杭】

### 補強会社のチェックポイント

地形区分	特 徴
1	ベンチマークを確認し設計地盤高、天端の高さを確認する。
2	鋼管の径と数量 → リボンテープなどを用い径・長さおよび本数を確認
3	リバウンド試験などにより設計支持力の確認 → 試験値が設計値未満の場合は設計変更(本数、深度)などの協議が必要
4	鋼管芯セットの確認
5	建て込み状況の確認 → 建て込み精度1/100以内、1mごとのマーキング
6	鋼管継手の確認 → 継ぎ手内側に裏あて金具などの溶接を確認する
7	鋼管予定深度(打ち止め)の確認 → 掘削長、トルク計などにより確認
8	鋼管頭部処理の状況確認 → 鋼管頭部プレートの設置
9	鋼管頭部レベル、芯ずれの確認 → 芯ずれは許容値以内とする。

### 品質管理項目

地形区分	チェック項目	内 容
1	打ち止め管理	支持力のチェック
2	鉛直確認・芯ずれ	施工機の鉛直性と鋼管芯ずれのチェック

### 施工時のビルダー側からのチェック(上記以外)

- ・ 地中障害物に当たった場合、補強体位置の再検討。

社団法人 日本木造住宅産業協会 認定事業推進委員会 メンバー

監 修 東海大学教授 藤井 衛

委 員 長	新居 健二	委 員	花野 克哉
副 委 員 長	大塚 敏昭	委 員	林 司郎
委 員	岩田 徹	委 員	橋本 浩二郎
委 員	大口 仁	委 員	本多 一義
委 員	桑田 政次	委 員	三浦 健史
委 員	先崎 聖也	委 員	村岡 正隆
委 員	辻 修	委 員	吉原 豊
委 員	中井 敦司		

### ワーキングメンバー

特定非営利活動法人 住宅地盤品質協会 須々田 幸治  
(株)ポラス暮らし科学研究所 菊地 康明

事務局 米田 誠  
事務局 松沢 ひろ美

参考文献：小規模建築物基礎設計指針（日本建築学会）  
：住宅地盤の調査・施工に関わる技術基準書2011年第2版（NPO住宅地盤品質協会）

### 木優住宅 地盤判定基準

2011年4月 初版発行 2012年2月 初版一部修正

編集協力 株式会社 ガッシュ・アド  
一級建築士事務所 オフィス kei 加藤 文一

編集・発行 社団法人 日本木造住宅産業協会

定 価 1,300円(消費税込み)

所 在 地 〒106-0032 東京都港区六本木1-7-27

全特六本木ビルWEST棟2階

T E L 03-5114-3010 F A X 03-5114-3020

H P <http://www.mokujukyo.or.jp/>

\* 禁無断転載 \*